

Rente

Aktuelle Fondsauswahl



Anlegen und wachsen lassen: Nutzen Sie die Chancen unserer Fondsauswahl

Chancen nutzen – Fonds individuell auswählen

Ertragschancen und Flexibilität: Sie setzen auf die klaren Vorteile, die Ihnen die fondsgebundene Rente der Hannoversche bietet. Sie haben die Möglichkeit, Ihr Fondsportfolio individuell zusammenzustellen: In unserer Fondsliste finden Sie eine exklusive Auswahl von 31 Fonds, aus denen Sie bis zu fünf Fonds für Ihre persönliche Anlagestrategie auswählen können.

Sie erhalten alle Fonds zum Rücknahmepreis. Die üblicherweise anfallenden Kosten für den An- und Verkauf von Investmentfonds entfallen hierbei. Das heißt, Sie sparen mit der individuellen Fondsauswahl Ausgabeaufschläge in Höhe von bis zu 5,25 %. Während der Laufzeit Ihres Vertrags haben Sie die Möglichkeit, Ihre Anlageentscheidung bis zu fünfmal jährlich kostenlos zu ändern.

Exchange Traded Funds (ETF)

Indexfonds werden nicht von Fondsmanagern gelenkt. Das macht sie preiswert, weil ETFs starr den gewählten Index abbilden. Der Anleger bekommt stets die Wertentwicklung des zugrunde liegenden Index – in guten wie in schlechten Börsenphasen. Sollten Branchen oder Unternehmen in Schwierigkeiten stecken, gibt es kein steuerndes Management, das aktiv entsprechende Anlageentscheidungen trifft.

Welche Informationen bietet Ihnen die Fondsliste

Die Fondsliste dient allein zur Unterstützung Ihrer individuellen Anlageentscheidung, es findet keine Anlageberatung statt. Aus dem Kursverlauf der Vergangenheit kann nicht auf künftige Entwicklungen geschlossen werden. Alleinverbindliche Grundlage für den Kauf von Investmentanteilen ist der zurzeit gültige Verkaufsprospekt, die wesentliche Anlegerinformation sowie der entsprechende Jahres- und ggf. Halbjahresbericht.

Wertentwicklung

Bei den ausgewiesenen Wertentwicklungszahlen handelt es sich jeweils um Werte, die nach der sogenannten „BVI-Methode“ ermittelt wurden. Das heißt, dass alle Kosten, die innerhalb eines Fonds anfallen (z. B. Verwaltungsvergütungen, Managementgebühren etc.) bei der Berechnung bereits berücksichtigt wurden. Als Berechnungsbasis wird der Rücknahmepreis (NAV = Net Asset Value) der Investmentfonds zugrunde gelegt. Auch steuerliche Belastungen im persönlichen Bereich werden nicht berücksichtigt. Ausschüttungen werden am Tag der Auszahlung ohne Abzug von Spesen in Fondsanteilen oder Bruchstücken von Fondsanteilen wieder angelegt. Kosten, die mit der Verwahrung der Anteilscheine verbunden sind (z. B. Depotgebühren), bleiben ebenfalls bei der Berechnung von Wertentwicklungen unberücksichtigt und schmälern deshalb das persönliche Ergebnis der Investition ebenso wie die persönliche Steuerbelastung (Abgeltungsteuer, Solidaritätszuschlag, ggf. Kirchensteuer).



Ihre Vorteile

Individuell

Exklusives Angebot an ausgewählten Fonds für Sie

Fair

Keine Ausgabeaufschläge

Flexibel

Kostenloser Fondswechsel bis zu fünfmal jährlich

Hilfreich

Fondsinfos online


Nachhaltig

Jetzt neu mit weiteren Nachhaltigkeitfonds

Fondsauswahlliste

SRI ⁶	Fondsname	Anlageschwerpunkt (Assetklasse/Region) gemäß Kategorisierung der ebase	Fondsgesellschaft	ISIN	Fonds- Klassifizierung nach SFDR ⁵	Morningstar Ranking 31.12.2023	Morningstar Nachhaltigkeits-Rating 30.11.2023	Laufende Kosten in % (KIID) ¹	davon Rückvergütung ² in %	Wertentwicklung in %					
										31.01.2023 – 31.01.2024	2023	2022	2021	2020	2019
2	Basis-Fonds I Nachhaltig	Rentenfonds allgemein kurze Laufzeiten / Europa	ODDO BHF Asset Management GmbH	DE0008478090	Artikel 8	★★★★★	🌐🌐🌐🌐	0,47		4,19	4,45	-0,14	-0,63	0,04	0,46
2	HannoverscheBasisInvest	Rentenfonds allgemein gemischte Laufzeiten	Universal-Investment GmbH	DE0005317317	Artikel 6	★★★★	🌐🌐	0,67	0,15	4,51	5,96	-12,83	-1,37	2,43	4,12
2	WAVE Total Return ESG R	Strategiefonds Welt defensiv	Universal-Investment GmbH	DE000A0MU8A8	Artikel 8	★★★★	🌐🌐🌐🌐	1,06	0,23	4,61	6,02	-4,09	5,27	1,67	6,06
2	Raiffeisen-Nachhaltigkeit-Rent R VT	Rentenfonds Euroland gemischte Laufzeiten	Raiffeisen Kapitalanlagegesellschaft mbH	AT0000689971	Artikel 8	★★★★★	🌐🌐🌐🌐	0,71		3,26	8,02	-8,65	0,21	2,21	2,41
3	AktivBasis	Mischfonds Euroland defensiv	Universal-Investment GmbH	DE000A0JEK31	Artikel 6	★★★★	🌐🌐🌐🌐	1,52	0,45	5,48	9,14	-15,87	3,02	2,72	11,82
4	ACATIS GANÉ VALUE EVENT FONDS A	Mischfonds Welt ausgewogen	ACATIS Investment KVG	DE000A0X7541	Artikel 8	★★★★★	🌐🌐🌐🌐🌐	1,80	0,30	9,52	14,62	-12,44	13,83	7,08	18,33
3	FvS – Multi Asset – Balanced R	Mischfonds Welt ausgewogen	Flossbach von Storch Invest S.A.	LU0323578145	Artikel 8	★★★★★	🌐🌐🌐🌐	1,61		8,38	8,71	-12,22	8,08	-1,59	16,87
3	AktivBalance	Mischfonds Europa ausgewogen	Universal-Investment GmbH	DE000A0JEK23	Artikel 6	★★★★	🌐🌐🌐🌐	1,52	0,50	8,28	12,99	-13,48	9,55	1,18	17,38
3	HannoverscheMediumInvest	Mischfonds Euroland ausgewogen	Universal-Investment GmbH	DE0005317325	Artikel 6	★★★★★	🌐🌐🌐🌐	0,88	0,25	9,42	13,79	-11,36	11,82	0,32	17,50
3	DPAM L Bonds Emerging Markets Sustainable B	Rentenfonds Emerging Markets gemischte Laufzeiten	Degroof Petercam Asset Services S.A.	LU0907927338	Artikel 9	★★★★★	🌐🌐🌐	1,07		10,41	13,05	-1,35	-2,25	-2,09	11,15
3	Franklin Strategic Income A(acc)EUR	Rentenfonds Welt höherverzinst	Franklin Templeton Investment Funds SICAV	LU0300742896	Artikel 6	★★	🌐🌐	1,35		5,51	4,68	-6,25	8,43	-4,67	11,57
4	AktivChance	Mischfonds Welt dynamisch	Universal-Investment GmbH	DE000A0JEK49	Artikel 6	★★	🌐🌐	1,82	0,55	15,38	19,99	-20,11	23,60	9,38	24,63
4	Fidelity Funds – European Dynamic Growth Fund	Aktienfonds Europa All Cap	Fidelity Investments	LU0261959422	Artikel 8	★★★★	🌐🌐🌐🌐🌐	1,89	0,45	8,77	15,11	-18,83	17,01	3,29	39,72
4	La Française Lux-Inflection Point Carbon Impact Glob.R	Aktienfonds Welt All Cap	La Française Asset Management	LU1744646933	Artikel 8	★★★★	🌐🌐🌐🌐🌐	2,01		1,01	9,28	-17,87	26,96	13,74	25,59
4	LBBW Nachhaltigkeit Aktien R	Aktienfonds Welt All Cap	LBBW Asset Management Invest.GmbH	DE000A0NAUP7	Artikel 8	★★★★★	🌐🌐🌐🌐	1,63		7,97	14,84	-18,03	18,88	14,48	23,55
4	Ökoworld Ökovision Classic C	Aktienfonds Welt All Cap	ÖkoWorld Lux. S.A.	LU0061928585	Artikel 9	★★	🌐🌐🌐🌐	2,21		6,02	6,80	-30,02	20,15	14,65	25,94
4	terrAssisi Aktien I AMI P	Aktienfonds Welt All Cap	Ampega Investment GmbH	DE0009847343	Artikel 8	★★★★★	🌐🌐🌐🌐🌐	1,42		20,92	20,50	-15,81	35,10	6,38	32,74
5	Comgest Growth Europe Opps EUR Acc	Aktienfonds Europa All Cap	Comgest SICAV	IE00B4ZJ4188	Artikel 8	★★★★★	🌐🌐🌐🌐🌐	1,55	0,30	5,09	12,35	-32,34	24,06	25,35	29,94
4	Metzler European Dividend Sustainability A	Aktienfonds Europa All Cap	Universal-Investment GmbH	IE00BY02855	Artikel 8	★★★★★	🌐🌐	1,38		6,08	10,21	-4,29	17,51	0,83	24,51
5	HannoverscheMaxInvest	Aktienfonds Euroland Large Cap	Universal-Investment GmbH	DE0005317333	Artikel 6	★★★★★	🌐🌐🌐🌐	1,10	0,30	13,84	21,51	-10,61	24,46	-3,64	29,59
4	Fondak A EUR	Aktienfonds Deutschland Large Cap	Allianz Global Investors GmbH	DE0008471012	Artikel 8	★★★★	🌐🌐🌐🌐	1,70	0,49	8,05	15,36	-22,85	11,38	9,46	24,29
5	DWS ESG Investa LD	Aktienfonds Deutschland Large Cap	DWS International GmbH	DE0008474008	Artikel 8	★★	🌐🌐🌐	1,40	0,16	5,49	16,35	-20,78	15,78	7,35	24,90
5	Fidelity Funds – Germany Fund A	Aktienfonds Deutschland All Cap	Fidelity Investments	LU0261948227	Artikel 8	★★★★★	🌐🌐🌐🌐	1,91	0,45	5,50	13,86	-16,53	12,07	-1,16	31,12
5	DWS Deutschland LC	Aktienfonds Deutschland All Cap	DWS International GmbH	DE0008490962	Artikel 8	★★	🌐🌐🌐	1,40	0,16	3,72	16,92	-22,09	15,07	4,57	24,18
Exchange Traded Funds (ETF)⁴															
3	Amundi Euro Government Bond 5-7Y UCITS ETF (Acc)	Rentenfonds Staatsanleihen Euroland mittlere Laufzeiten	Amundi Asset Management	LU1287023003	Artikel 6	★★★★★	🌐🌐🌐	0,17	0,00	4,82	6,96	-14,46	-2,00	2,64	3,99
2	Xtrackers II ESG EUR CorpoRt Bd ETF 1D	Rentenfonds Unternehmensanleihen Investment Grade	DWS Investment S.A.	LU0484968812	Artikel 8	★★★★	🌐🌐🌐	0,16	0,00	5,68	7,78	-13,67	-1,15	2,37	5,81
5	Deka Oekom Euro Nachhaltigkeit ETF	Aktienfonds Europa All Cap	Deka Investment GmbH	DE000ETF474	Artikel 8	★★★★★	🌐🌐🌐🌐🌐	0,40		22,61	31,83	-16,05	31,74	-2,20	28,77
4	iShares Core MSCI World USD ³	Aktienfonds Welt All Cap	BlackRock Asset Management Ireland	IE00B4L5Y983	Artikel 6	★★★★★	🌐🌐🌐	0,20	0,00	18,22	19,66	-12,66	31,16	6,37	30,11
4	iShares Core MSCI World UCITS ETF	Aktienfonds Welt All Cap	BlackRock Asset Management Ireland	IE00BKBF6H24	Artikel 6	nicht bewertet	🌐🌐🌐	0,30	0,00	16,86	20,95	-18,11	23,22	12,20	
4	iShares MSCI World SRI UCITS ETF EUR (Acc)	Aktienfonds Welt All Cap	BlackRock Asset Management Deutschland AG	IE00BYX2JD69	Artikel 8	★★★★★	🌐🌐🌐🌐	0,20	0,00	16,66	20,70	-16,17	34,57	11,12	32,38
5	iShares Core DAX® (DE)	Aktienfonds Deutschland Large Cap	BlackRock Asset Management Deutschland AG	DE0005933931	Artikel 6	★★★★★	🌐🌐🌐	0,16	0,00	11,01	19,54	-12,88	15,24	2,96	24,79
4	iShares Core EURO STOXX 50	Aktienfonds Euroland Large Cap	BlackRock Advisors (UK) Limited	IE00B53L3W79	Artikel 6	★★★★★	🌐🌐🌐🌐	0,10	0,00	15,11	22,78	-9,21	23,54	-2,37	28,86
4	iShares MSCI Emerging Markets (Acc)	Aktienfonds Emerging Markets All Cap	BlackRock Asset Management Ireland	IE00B4L5YC18	Artikel 6	★★★★	🌐🌐	0,18	0,00	-4,18	5,96	-14,21	4,05	8,28	19,70

Weitere Informationen zu den angebotenen Fonds

 Fonds, die mit dem FNG-Siegel ausgezeichnet wurden. (Weitere Informationen zum FNG-Siegel siehe <https://fng-siegel.org/>) bzw. ETFs, die im Sustainability-Rating von Morningstar mindestens 4 von 5 Globen erreicht haben (https://www.morningstar.com/content/dam/marketing/shared/research/methodology/744156_Morningstar_Sustainability_Rating_for_Funds_Methodology.pdf) Weitere Detailinformationen finden Sie unter hannoversche.de/fonds

Die Fondsliste dient allein zur Unterstützung Ihrer individuellen Anlageentscheidung; es findet keine Anlageberatung statt.

Aus dem Kursverlauf der Vergangenheit kann nicht auf künftige Entwicklungen geschlossen werden. Alleinverbindliche Grundlage für den Kauf von Investmentanteilen ist der zur Zeit gültige Verkaufsprospekt, die wesentliche Anlegerinformation sowie der entsprechende Jahres- und ggf. Halbjahresbericht.

1 Laufende Kosten: Die „Laufenden Kosten“ (Gesamtkostenquote) geben Aufschluss über die Gesamtkosten, die bei einem Investmentfonds jährlich anfallen. Sie werden im Jahresbericht als Prozentsatz des durchschnittlichen Fondsvolumens - bezogen auf das abgelaufene Geschäftsjahr - ausgewiesen. Nicht enthalten sind eine mögliche Vertriebsprovision (Ausgabeaufschlag / Entfällt bei der Fondsrente) sowie innerhalb des Fondsvermögens anfallende Transaktionskosten.

2 Verwaltungsrückvergütung der Fondsgesellschaft an die Hannoversche Lebensversicherung AG in Prozent des Fondsvermögens (in Kosten eingerechnet)

3 Fondswährung: US \$ Fondswährung: US \$

4 ETFs werden nicht von Fondsmanagern gelenkt. Das macht sie preiswert, weil ETFs starr den gewählten Index abbilden. Der Anleger bekommt stets die Wertentwicklung des zugrunde liegenden Index – in guten wie in schlechten Börsenphasen. Sollten Branchen oder Unternehmen in Schwierigkeiten stecken, gibt es kein steuerndes Management, das aktiv entsprechende Anlageentscheidungen trifft.

5 Kategorisierung der Fonds als Art. 6 (keine Berücksichtigung von ESG-Faktoren), Art. 8 (Förderung ökologischer und/oder sozialer Eigenschaften) oder Art. 9 (Verfolgung eines nachhaltigen Ziels) nach EU-Offenlegungsverordnung

6 SRI: Der SRI (Summary-Risk-Indicator) ist ein 7-stufiges Risikoklassensystem, welches von den PRIIP-Herstellern vorgegeben wird. Diese Kennzahl berücksichtigt neben der Schwankungsbreite, auch den Erwartungswert der Rendite und statistische Kennzahlen, wobei 1 das geringste und 7 das höchste Risiko darstellt.

Bei den ausgewiesenen Wertentwicklungszahlen handelt es sich jeweils um Euro-Werte, die nach der sog. „BVI-Methode“ ermittelt wurden. D. h., dass alle Kosten, die innerhalb eines Fonds anfallen (z. B. Verwaltungsvergütungen, Managementgebühren etc.) bei der Berechnung bereits berücksichtigt wurden. Als Berechnungsbasis wird der Rücknahmepreis der Investmentfonds zugrunde gelegt. Bei dem Rücknahmepreis von Fonds werden Ausgabeaufschläge (Kaufgebühren, Vertriebsprovisionen, Abschlussprovisionen) nicht berücksichtigt. Auch steuerliche Belastungen im persönlichen Bereich werden nicht berücksichtigt. Ausschüttungen werden am Tag der Auszahlung ohne Abzug von Spesen und Steuern in Fondsanteilen oder Bruchstücken von Fondsanteilen wieder angelegt. Kosten die mit der Verwahrung der Anteilscheine verbunden sind (z. B. Depotgebühren) werden ebenfalls bei der Berechnung von Wertentwicklungen unberücksichtigt und schmälern deshalb das persönliche Ergebnis der Investition ebenso, wie die persönliche Steuerbelastung (Abgeltungssteuer, Solidaritätszuschlag, ggf. Kirchensteuer).

[2024] Morningstar, inc. Alle Rechte vorbehalten. Die hierin enthaltenen Informationen:

(1) sind für Morningstar und/oder ihre Inhalte-Anbieter urheberrechtlich geschützt;

(2) dürfen nicht vervielfältigt oder verbreitet werden; und

(3) deren Richtigkeit, Vollständigkeit oder Aktualität wird nicht garantiert.

Weder Morningstar noch deren Inhalte-Anbieter sind verantwortlich für etwaige Schäden oder Verluste, die aus der Verwendung dieser Informationen entstehen.

31.01.2024 Quelle: Morningstar

Informieren Sie sich unverbindlich unter 0511 9565-813 – wir beraten Sie gerne!

Oder Sie besuchen uns auf hannoversche.de/fonds

Der richtige Fonds für jedes Anlage-Temperament

Fondsbewertung mittels SRI

Der standardisierte SRI (Summary-Risk-Indicator) ist ein 7-stufiges Risikoklassensystem, das sowohl die Volatilität eines Finanzinstruments (Marktrisiko) als auch die Bonität der Emittenten berücksichtigt (Kreditrisiko). Der SRI berücksichtigt neben der Schwankungsbreite, auch den Erwartungswert der Rendite und statistische Kennzahlen.

Als Ergebnis dieser Kombination gibt es eine Einstufung auf einer 7-teiligen Skala, wobei 1 das geringste und 7 das höchste Risiko darstellt.

Wichtig zu wissen:

- Die Einstufung des Fonds stellt keinen verlässlichen Hinweis auf die künftige Entwicklung dar und kann sich im Laufe der Zeit ändern.
- Eine Einstufung in Kategorie 1 bedeutet nicht, dass es sich um eine risikofreie Anlage handelt.

Die aktuelle Fondsauswahl können Sie unter:

[https://www.hannoversche.de/altersvorsorge/fondsgebundene-
rentenversicherung](https://www.hannoversche.de/altersvorsorge/fondsgebundene-rentenversicherung) einsehen.

Dort erhalten Sie auch zusätzliche Informationen zu den angebotenen Fonds.

Sie haben Fragen?

Unsere Experten helfen Ihnen gern weiter:
0511 9565-813

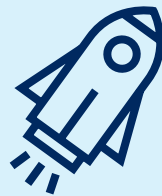
Das Beste für unsere Kunden. Immer.

Gemacht für Sie und Ihre Liebsten:
Wir überzeugen mit durchdachten Produkten zu fairen Konditionen.



Grundsolide. Seit jeher.

Keine Börsennotierung,
kein Zwang zur kurzfristigen
Gewinnmaximierung: Wir planen und
wirtschaften langfristig im Sinne
unserer Kunden – und sind damit seit
mehr als 145 Jahren erfolgreich.



Führend. Weil die Leistung überzeugt.

„Top-Platzierungen“ sind wir gewohnt:
Unsere Produkte, Finanzkraft und
Services werden immer wieder
neu verglichen und geprüft – von
unabhängigen Testern und
Branchen-Experten.



Faire Preise, Top-Leistung.

Wir kalkulieren so, dass es sich
für unsere Kunden rechnet.
Und liegen deshalb bei
Preis-Leistungs-Vergleichen
regelmäßig in der Spitzengruppe.

Ausgezeichnet!



ASSEKURATA
Exzellent A++
Unternehmensqualität Lebensversicherer
Hannoversche Lebensversicherung AG
Ausgabe 05/2023



Beste Versicherer
topservicedeutschland.de
Test 2023

Hannoversche Lebensversicherung AG
VHV-Platz 1, 30177 Hannover
T 0511 9565-813
beratungsservice@hannoversche.de
hannoversche.de